

PRZYKŁADOWE ANALIZY

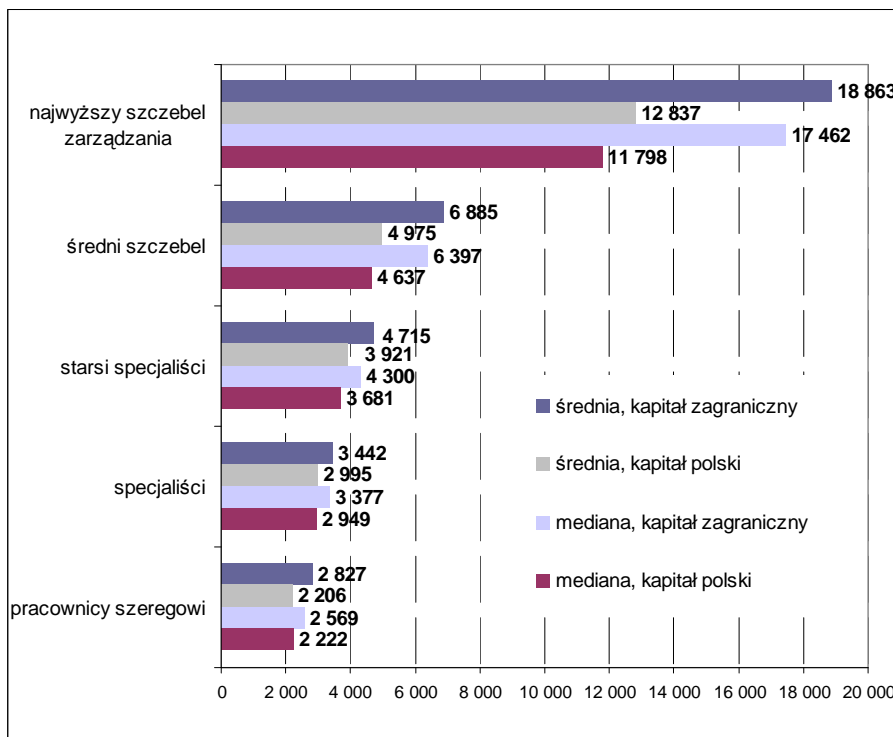
(dane fikcyjne)

CZĘŚĆ I. ANALIZY OGÓLNE

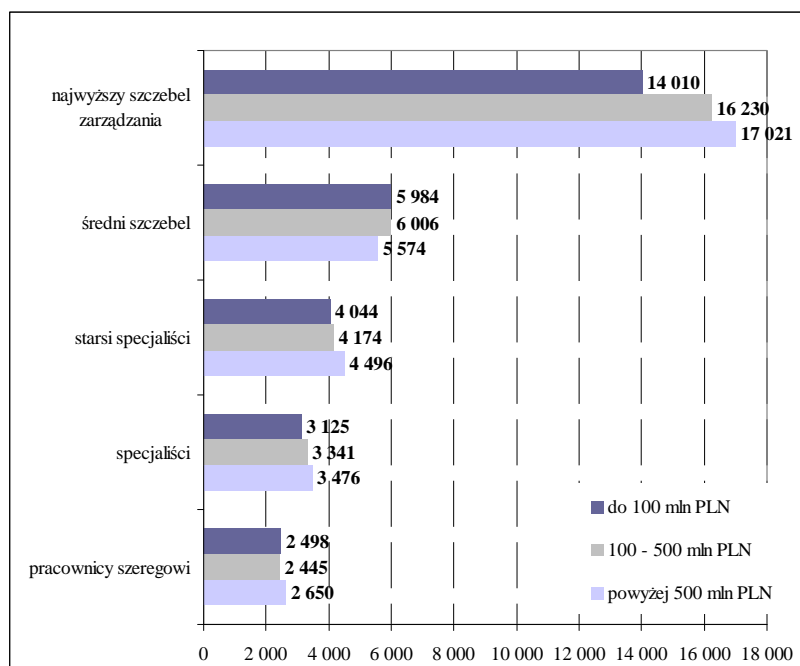
STRUKTURA PŁAC NA POSZCZEGÓLNYCH SZCZEBŁACH ZARZĄDZANIA

PORÓWNANIE WYNAGRODZEŃ CAŁKOWITYCH		Próba	Pierwszy decyl	Dolny kwartyl	Mediana	Górny kwartyl	Dziąty decyl	Średnia
wszystkie firmy	wszyscy pracownicy	14 695	2 300	2 935	4 100	7 110	14 164	6 500
	najwyższy szczebel	536	8 341	10 400	15 524	21 508	27 350	17 164
	średni szczebel	3 289	3 484	4 311	5 911	8 013	9 800	6 429
	starszy specjalista	2 689	2 887	3 480	4 174	5 350	6 863	4 542
	specjalista	3 999	2 280	2 688	3 222	3 850	4 586	3 338
	pracownik szeregowy	4 182	1 679	2 077	2 500	3 075	3 815	2 682

WYNAGRODZENIA W FIRMACH POLSKICH I ZAGRANICZNYCH

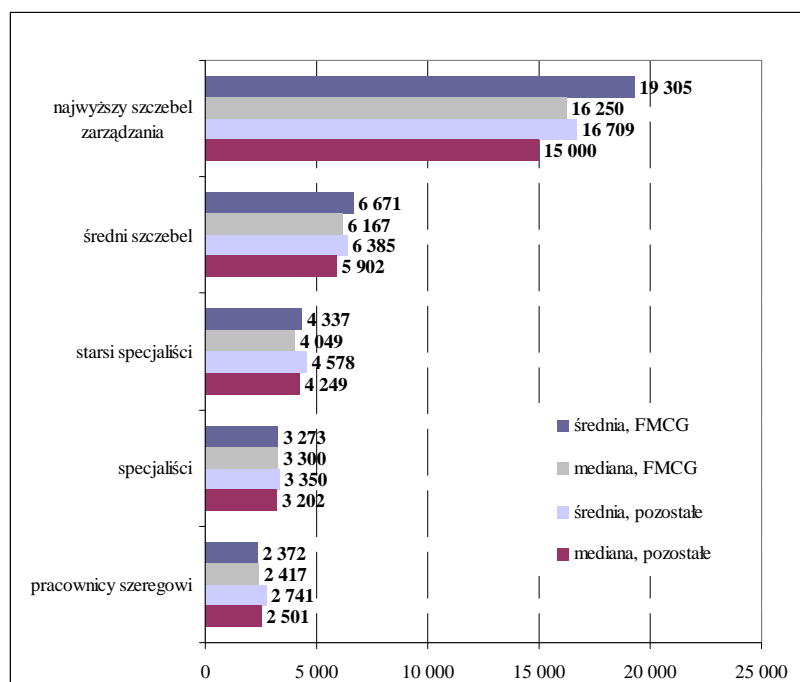


WYNAGRODZENIE W FIRMACH O RÓŻNYM POZIOMIE PRZYCHODÓW



*podane wartości to mediany

WYNAGRODZENIE W FIRMACH Z RÓŻNYMI BRANŻY



Część II. ANALIZY DLA STANOWISK

GŁÓWNY KSIĘGOWY I	
<i>Pion finansowy</i>	
<i>średni szczebel zarządzania</i>	
ogólna charakterystyka	Odpowiedzialny za sprawne prowadzenie działalności księgowej firmy.
zakres obowiązków	<ul style="list-style-type: none"> • odpowiedzialność za sprawne działanie księgowości w firmie, • nadzór nad pracą działu księgowości, • sporządzanie bilansów, sprawozdań i raportów okresowych, • nadzorowanie rozliczeń z budżetem państwa, • organizacja obiegu dokumentów księgowych, • informowanie zarządu firmy o bieżącej sytuacji finansowej, • odpowiedzialność za zgodność działań finansowych przedsiębiorstwa z obowiązującymi przepisami prawnymi, • współpracuje z audytorem zewnętrznym w trakcie corocznej kontroli, • przygotowuje roczne sprawozdanie budżetowe dla kierownictwa firmy oraz inne niestandardowe raporty na życzenie zarządu.
doświadczenie zawodowe	Praktyczna wiedza z zakresu zarządzania finansami oraz znajomość specjalistycznych aplikacji księgowo-finansowych.
wymagane umiejętności/kwalifikacje	Prowadzona przez firmę księgowość jest bardzo skomplikowana, obejmuje wiele działów, także zagranicznych. Praca wymaga samodzielnego tworzenia standardów i procedur, prowadzenia różnego rodzaju sprawozdawczości. Przedsiębiorstwo działa na różnych rynkach.
dotatkowe informacje	Odpowiedzialny za sprawne prowadzenie działalności księgowej firmy.

WYNAGRODZENIA MIESIĘCZNE BRUTTO									
			Liczba zakładów	Pierwszy decyl	Dolny kwartył	Mediana	Górny kwartył	Dziewiąty decyl	Średnia
Wszystkie firmy	placa podstawowa XII 2006			6 000	7 450	8 700	10 500	15 000	9 579
	placa podstawowa X 2007	41	41	7 280	7 800	9 350	11 050	15 450	10 182
	placa całkowita			7 500	9 267	10 273	12 728	16 550	11 569

PORÓWNANIE WYNAGRODZEŃ CAŁKOWITYCH									
Kryterium			Liczba zakładów	Pierwszy decyl	Dolny kwartył	Mediana	Górny kwartył	Dziewiąty decyl	Średnia
Kapitał	polski	11	11	6 250	7 500	11 521	12 728	15 949	11 694
	zagraniczny	30	30	8 328	9 267	10 202	13 782	16 747	11 522
Zatrudnienie	do 250 pracowników	19	19	5 904	9 100	10 130	14 133	16 944	11 263
	między 250 a 1000 osób	17	17	6 250	9 649	10 400	12 728	21 942	12 004
	powyżej 1000 osób	5	5	8 886	9 500	10 381	11 521	15 949	11 247
Przychód	do 100 mln zł	21	21	5 969	9 100	10 130	12 173	14 788	10 830
	między 100 a 500 mln zł	15	15	8 406	9 267	10 773	12 728	16 944	11 777
	powyżej 500 mln zł	5	5	8 886	9 649	10 200	15 949	25 551	14 047
Przemysł	budownictwo i wyposażenie	6	6	9 267	10 273	11 054	11 521	21 723	12 482
	elektryczny i elektroniczny	5	5	4 787	9 500	9 764	21 942	25 551	14 309
	instalacyjno- sanitarny	5	5	9 100	9 829	10 000	13 782	14 788	11 500
	przemysł ciężki	4	4	5 969	7 427	9 634	12 257	14 133	9 842
	spożywczy	5	5	7 500	8 250	11 320	12 173	12 728	10 394
	tworzywa sztuczne i opakowania	4	4	5 904	7 216	9 264	12 879	15 758	10 048

Działalność	handlowa	10	10	5 345	9 100	10 100	14 788	23 637	12 453
	produkcyjna	25	25	8 250	9 267	10 381	12 173	15 758	11 122
	usługowa	6	6	6 250	9 716	11 137	16 550	16 944	11 956
Branża	FMCG	7	7	7 500	8 250	10 200	12 173	12 728	10 329
	pozostałe	34	34	6 250	9 267	10 327	14 133	16 944	11 824
Region/ województwo	Region Podkarpacki	6	6	5 969	8 406	9 193	10 381	11 521	9 110
	Region Wielkopolski	5	5	8 529	9 649	14 133	15 758	15 949	12 804
	woj. łódzkie	4	4	10 000	10 000	10 065	16 036	21 942	13 018
	woj. małopolskie	6	6	5 904	8 250	11 754	12 728	21 723	12 019
	woj. mazowieckie	9	9	9 100	9 829	12 000	14 788	25 551	13 544
	woj. śląskie	5	5	7 500	9 267	9 764	10 200	10 773	9 501

DODATKI OFEROWANE PRZEZ FIRMY

